

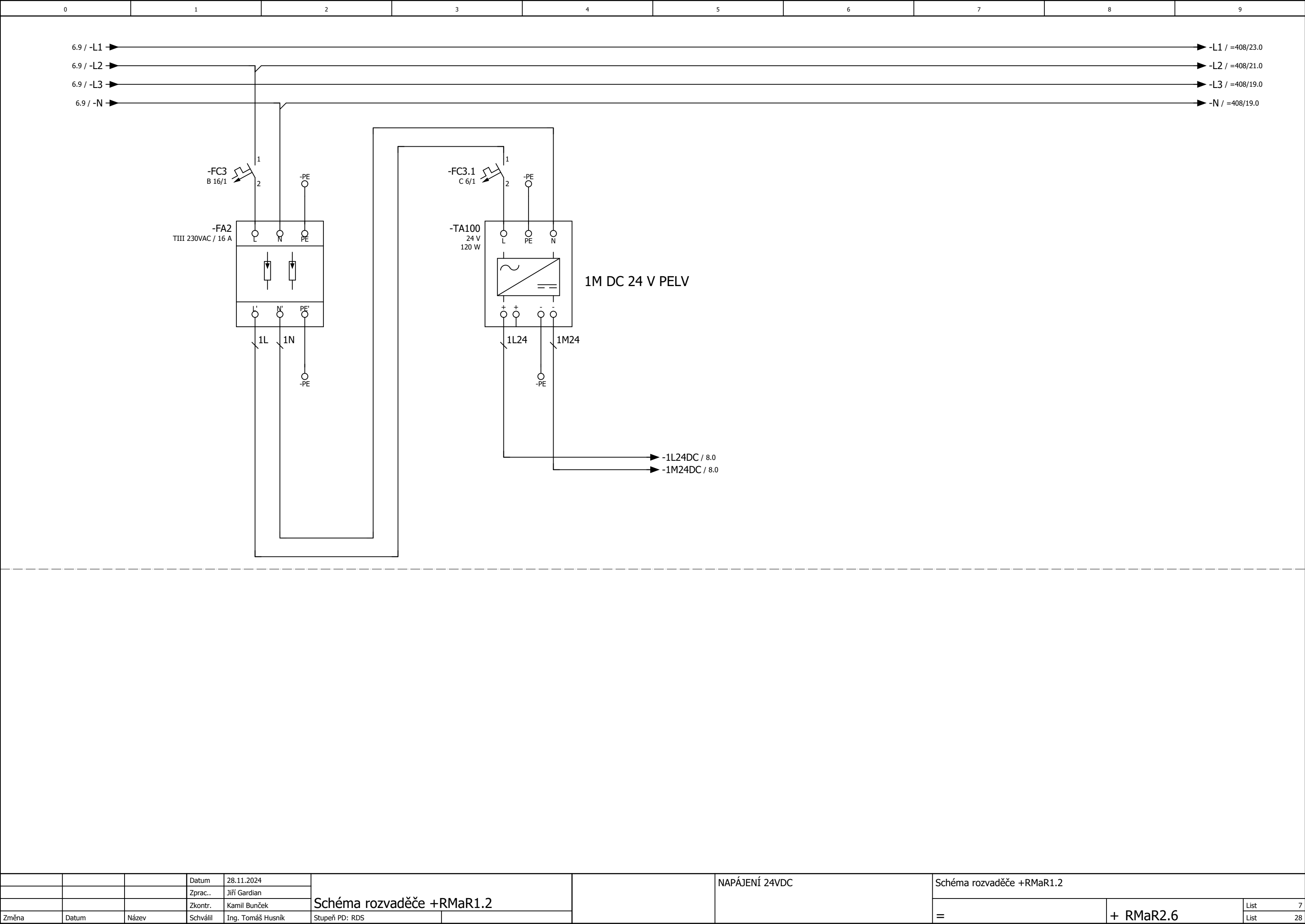
<div>generální projektant a investor:</div> <div></div> <div>OSTRAVSKÁ UNIVERZITA</div> <div>Ostravská univerzita Dvořákova 7 701 03 Ostrava</div>	Ostravská univerzita - Koleje Jana Opletala		
	místo akce: Kranichova 8, 710 00 Slezská Ostrava k.ú. Slezská Ostrava 714828		
	autor projektu: Ing. Arch. Radim Václavík	podpis:	číslo zakázky:
	hlavní inženýr projektu: Ing. Pavel Hynčica	podpis:	datum: 11/2024
	vypracoval: Kamil Bunček Jiří Gardian	podpis:	formát: A4
změna:			
projektant profese:	st. objekt: SO 03.1 - HLAVNÍ BUDOVA - 1.etapa SO 03.2 - HLAVNÍ BUDOVA - 2.etapa	měřítko: 1:-	
	stupeň PD: Dokumentace pro provádění stavby	číslo paré:	
	část: D.1.4.10 - MĚŘENÍ A REGULACE		
	výkres: OBVODOVÉ SCHÉMA ROZVADĚČE +RMaR2.6	číslo výkresu: 31	

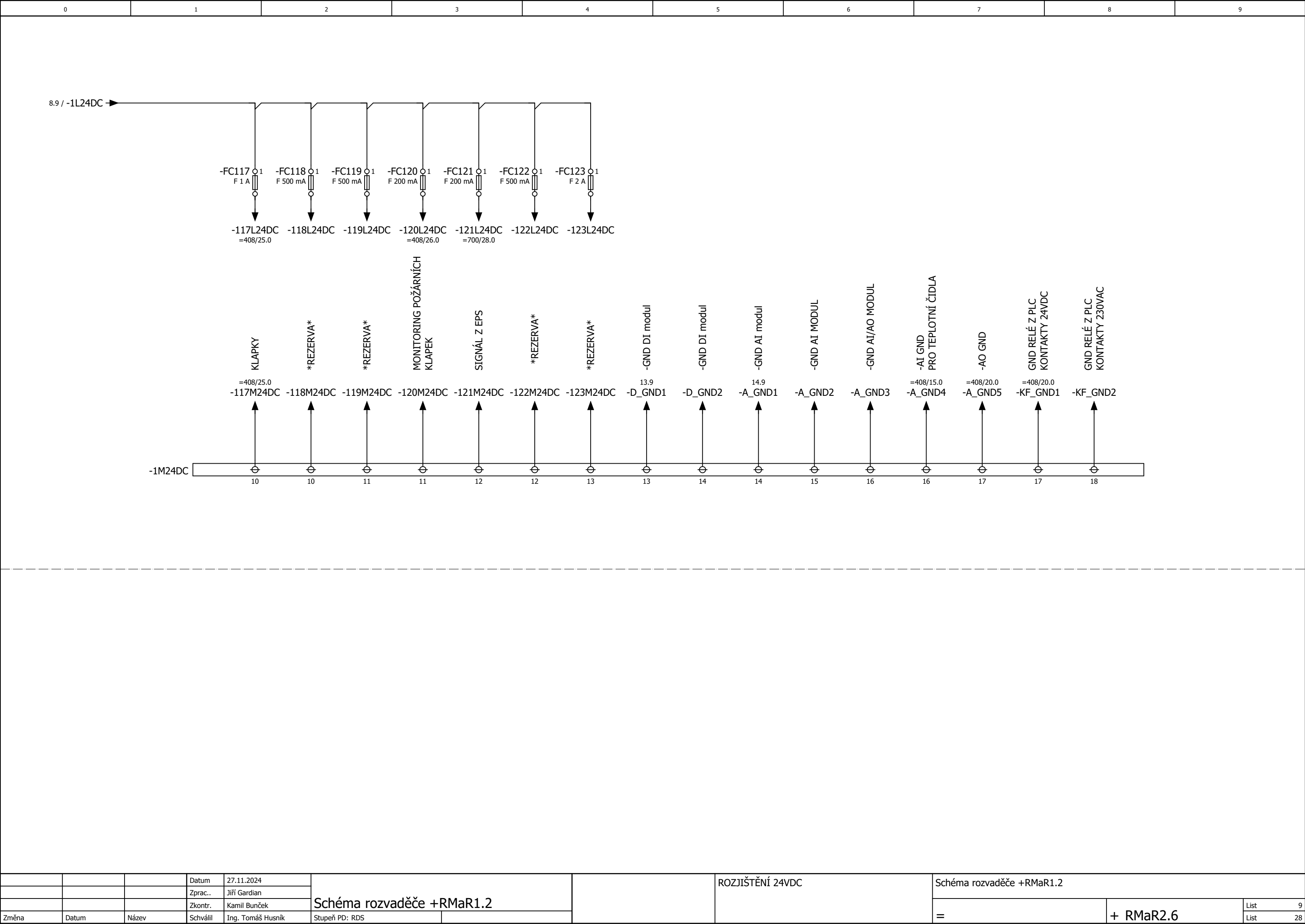
0	1	2	3	4	5	6	7	8	9																														
<div>F26_001_H</div> <div>Tel..</div> <div><div><div><div>Firma / zákazník</div><div>Popis projektu</div><div>Číslo výkresu</div></div><div><div>Ostravská univerzita - Koleje Jana Opletala</div><div>Schéma rozvaděče +RMaR2.6</div></div></div><div><div><div>Místo instalace</div><div>+RMaR2.6</div></div></div><div><div><div>Vytvořeno dne</div><div>26.07.2021</div></div><div><div>Zpracováno dne</div><div>28.11.2024</div></div><div><div>Počet stran</div><div>28</div></div></div></div> <div><table><tr><td></td><td></td><td></td><td>Datum</td><td>27.11.2024</td><td rowspan="3">Ostravská univerzita - Koleje Jana Opletala</td><td rowspan="3"></td><td rowspan="3">TITULNÍ LIST</td><td colspan="2">Schéma rozvaděče +RMaR2.6</td><td colspan="2">=</td></tr><tr><td></td><td></td><td></td><td>Zprac..</td><td>DELL</td><td colspan="2">+ RMaR2.6</td><td>List</td><td>1</td></tr><tr><td>Změna</td><td>Datum</td><td>Název</td><td>Přv.</td><td></td><td>Nahrazeno čím</td><td></td><td>List</td><td>28</td></tr></table></div>													Datum	27.11.2024	Ostravská univerzita - Koleje Jana Opletala		TITULNÍ LIST	Schéma rozvaděče +RMaR2.6		=					Zprac..	DELL	+ RMaR2.6		List	1	Změna	Datum	Název	Přv.		Nahrazeno čím		List	28
			Datum	27.11.2024	Ostravská univerzita - Koleje Jana Opletala		TITULNÍ LIST	Schéma rozvaděče +RMaR2.6		=																													
			Zprac..	DELL				+ RMaR2.6		List	1																												
Změna	Datum	Název	Přv.					Nahrazeno čím		List	28																												

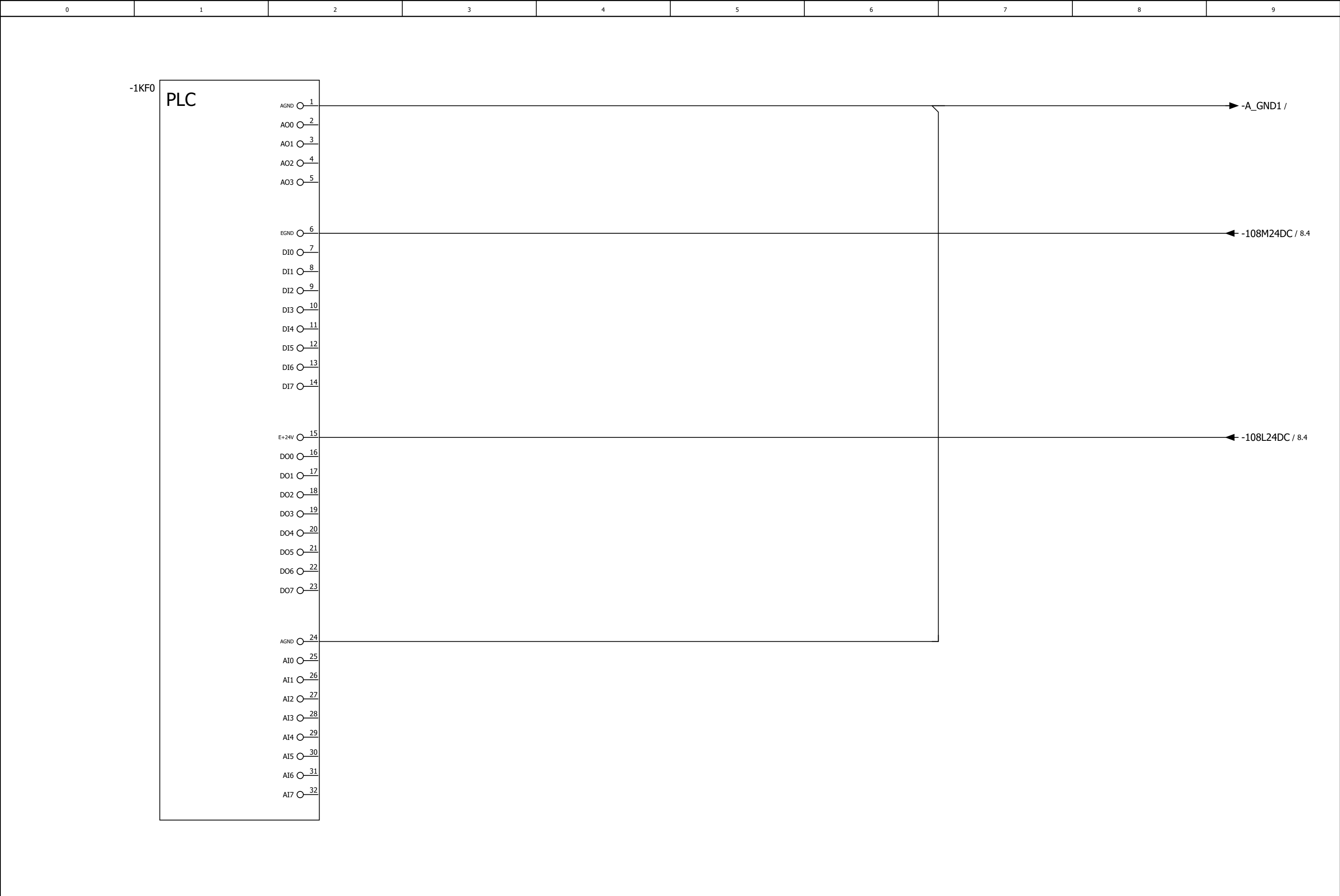
Obsah

Stránka	Popis stránek	Doplňkové pole stránky	Datum	Zpracoval	X
=+RMaR2.6/1	TITULNÍ LIST		27.11.2024		
=+RMaR2.6/2	OBSAH		27.11.2024		
=+RMaR2.6/3	ZNAČENÍ VODIČŮ		27.11.2024		
=+RMaR2.6/4	ROZVRŽENÍ ROZVADĚČE		27.11.2024		
=+RMaR2.6/5	PŘÍVOD DO ROZVADĚČE		27.11.2024		
=+RMaR2.6/6	VYBAVENÍ ROZVADĚČE		27.11.2024		
=+RMaR2.6/7	NAPÁJENÍ 24VDC		27.11.2024		
=+RMaR2.6/8	ROZJIŠTĚNÍ 24VDC		27.11.2024		
=+RMaR2.6/9	ROZJIŠTĚNÍ 24VDC		27.11.2024		
=+RMaR2.6/10	ŘIDÍCÍ SYSTÉM - USPOŘÁDÁNÍ MODULŮ ŘS		27.11.2024		
=+RMaR2.6/11	PROPOJENÍ MODULŮ		27.11.2024		
=+RMaR2.6/12	PLC		27.11.2024		
=+RMaR2.6/13	24 x DI		27.11.2024		
=+RMaR2.6/14	8 x AI 8 x AOU		27.11.2024		
=408+RMaR2.6/15	VZT JEDNOTKA - MĚŘENÍ TEPLOTY		27.11.2024		
=408+RMaR2.6/16	VZT JEDNOTKA - MĚŘENÍ TEPLOTY		27.11.2024		
=408+RMaR2.6/17	VZT JEDNOTKA - MĚŘENÍ DIFERENČNÍHO TLAKU		27.11.2024		
=408+RMaR2.6/18	VZT JEDNOTKA - MĚŘENÍ DIFERENČNÍHO TLAKU		27.11.2024		
=408+RMaR2.6/19	VZT JEDNOTKA - PŘÍVODNÍ VENTILÁTOR - SILOVÁ ČÁST		27.11.2024		
=408+RMaR2.6/20	VZT JEDNOTKA - PŘÍVODNÍ VENTILÁTOR - OVLÁDACÍ ČÁST		27.11.2024		
=408+RMaR2.6/21	VZT JEDNOTKA - ODTAHOVÝ VENTILÁTOR - SILOVÁ ČÁST		27.11.2024		
=408+RMaR2.6/22	VZT JEDNOTKA - ODTAHOVÝ VENTILÁTOR - OVLÁDACÍ ČÁST		27.11.2024		
=408+RMaR2.6/23	VZT JEDNOTKA - ROTAČNÍ REKUPERÁTOR - SILOVÁ ČÁST		27.11.2024		
=408+RMaR2.6/24	VZT JEDNOTKA - ROTAČNÍ REKUPERÁTOR - OVLÁDACÍ ČÁST		27.11.2024		
=408+RMaR2.6/25	VZT JEDNOTKA - KLAPKY		27.11.2024		
=408+RMaR2.6/26	VZT JEDNOTKA - MONITORING POŽÁRNÍCH KLAPEK		27.11.2024		
=408+RMaR2.6/27	VZT JEDNOTKA - OVLÁDÁNÍ A SIGNALIZACE		27.11.2024		
=700+RMaR2.6/28	SIGNÁL O POŽÁRU		27.11.2024		

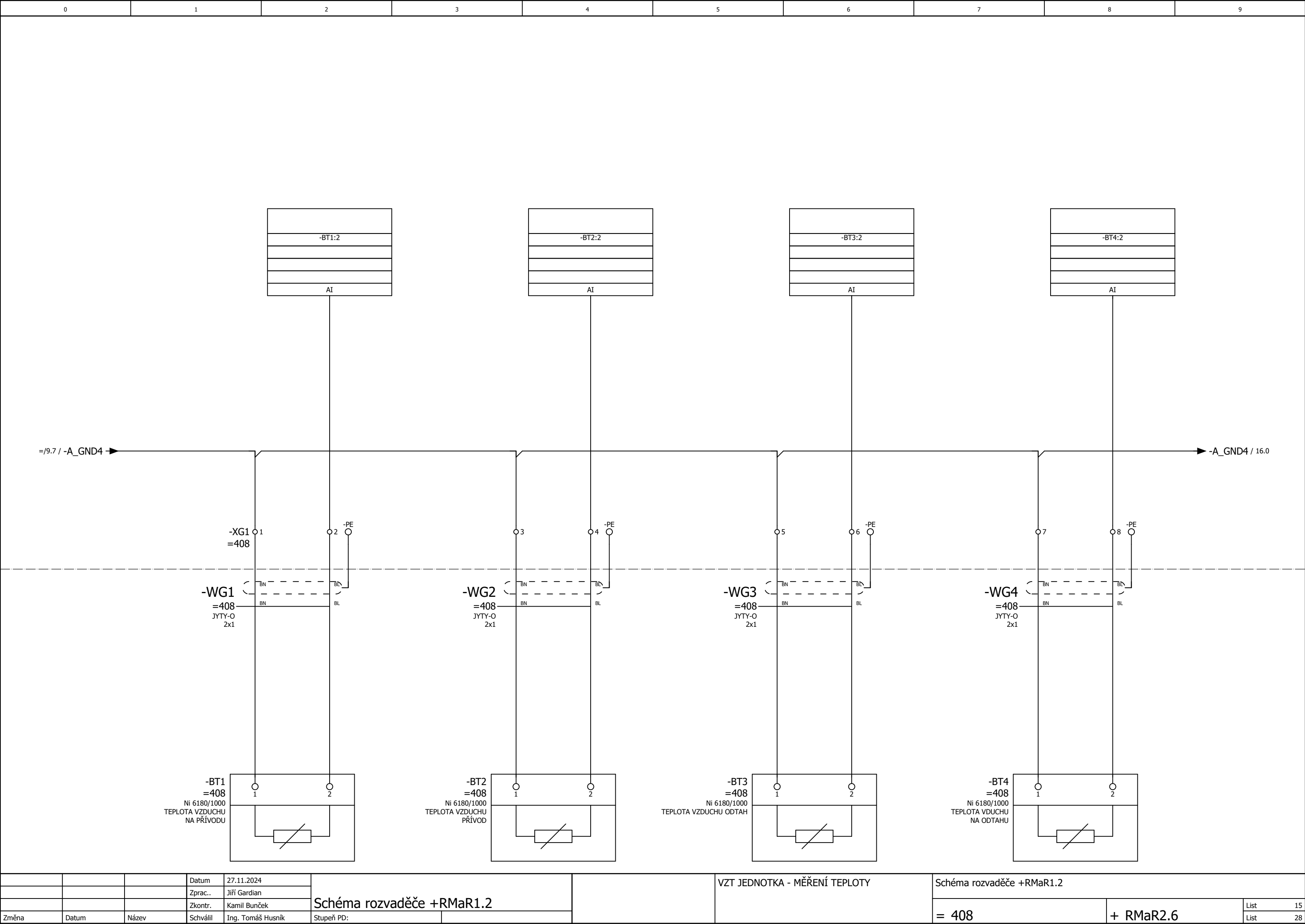
0		1		2		3		4		5		6		7		8		9	
Rozvaděč +RMaR2.6																			
Rozměry (v x š x h):		1000 x 800 x 400																	
Materiál		oceloplechový																	
Krytí:		IP54/20 (zavřený/otevřený)																	
Provedení:		skříňový jednokřídlý, s montážní deskou																	
Vývody:		shora																	
Přívod		3 N PE 400/230 V TN-S 50 Hz																	
Soustava:		3 N PE 400/230 V TN-S 50 Hz																	
Ovládací napětí:		1 N PE 230 V																	
		1M DC 24 V PELV																	
Jmenovitý proud:		16 A																	
Zkratový proud:		do 10 kA																	
<div><div><div><div><div><div></div><div>400 mm</div></div><div>+RMaR2.6</div><div><div><div>1000 mm</div></div></div><div><div><div><div><div><div></div><div>VZT =408</div><div>SA1</div><div>SB1</div><div>HL1</div></div></div><div></div></div></div></div></div></div><div><div><div><div><div></div><div>800 mm</div></div><div>+RMaR2.6</div><div><div><div><div><div></div><div>VZT =408</div><div>SA1</div><div>SB1</div><div>HL1</div></div></div><div></div></div></div></div></div></div></div></div>																			
			Datum	27.11.2024	Schéma rozvaděče +RMaR1.2				ROZVRŽENÍ ROZVADĚČE		Schéma rozvaděče +RMaR1.2								
			Zprac..	Jiří Gardian															
			Zkontr.	Kamil Bunček															
Změna	Datum	Název	Schválil	Ing. Tomáš Husník	Stupeň PD: RDS						=		+ RMaR2.6		List	4			
																List	28		

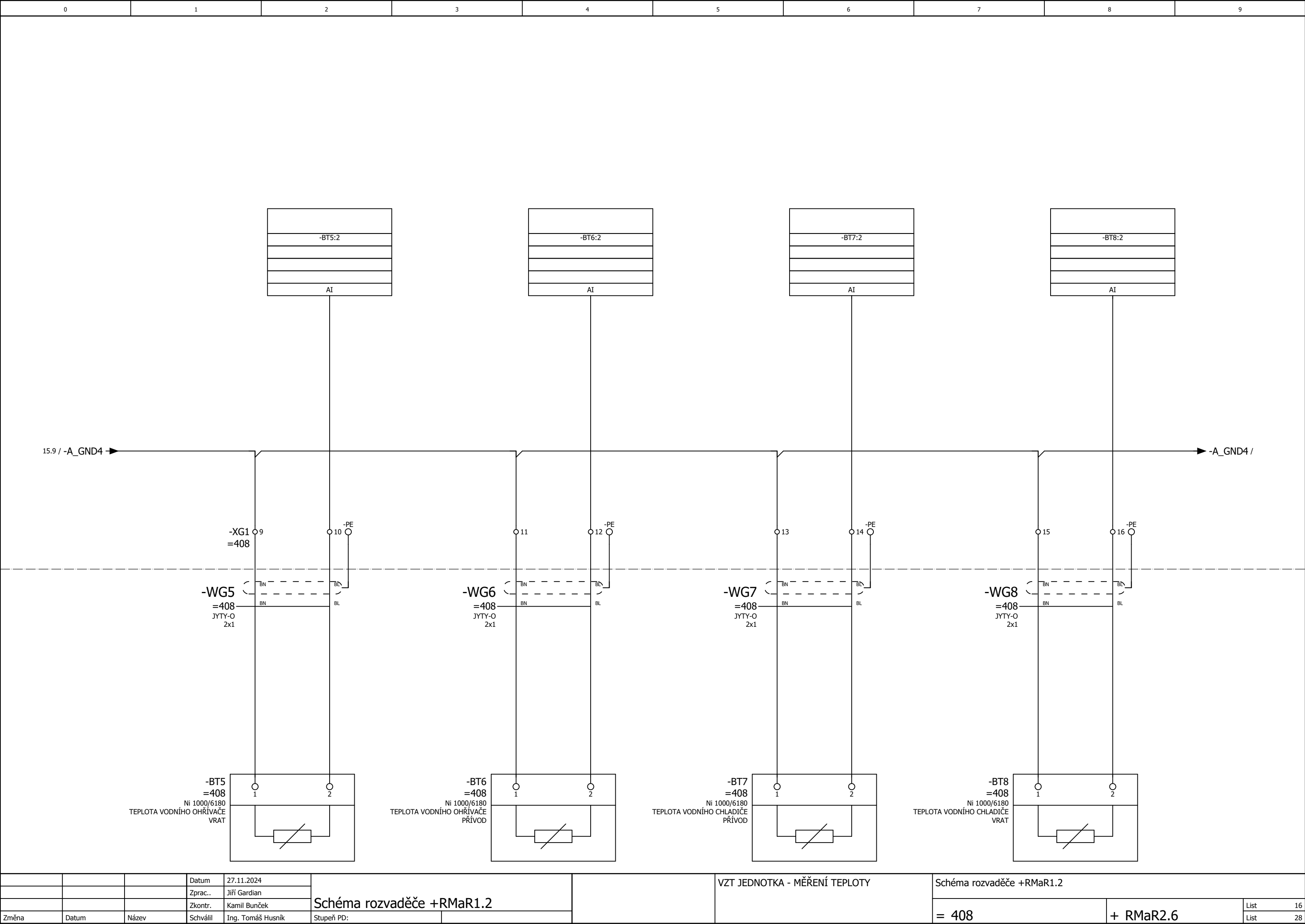


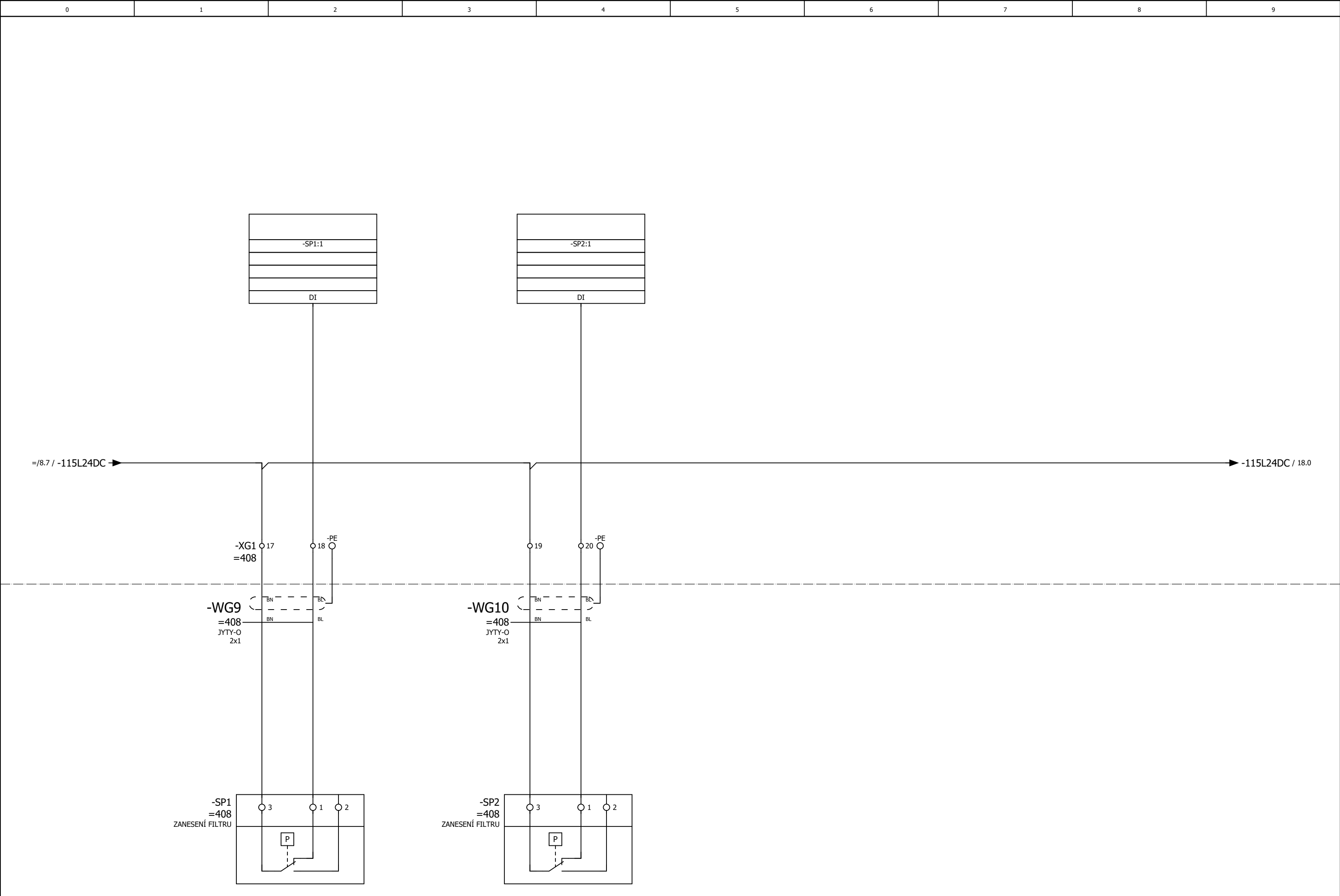




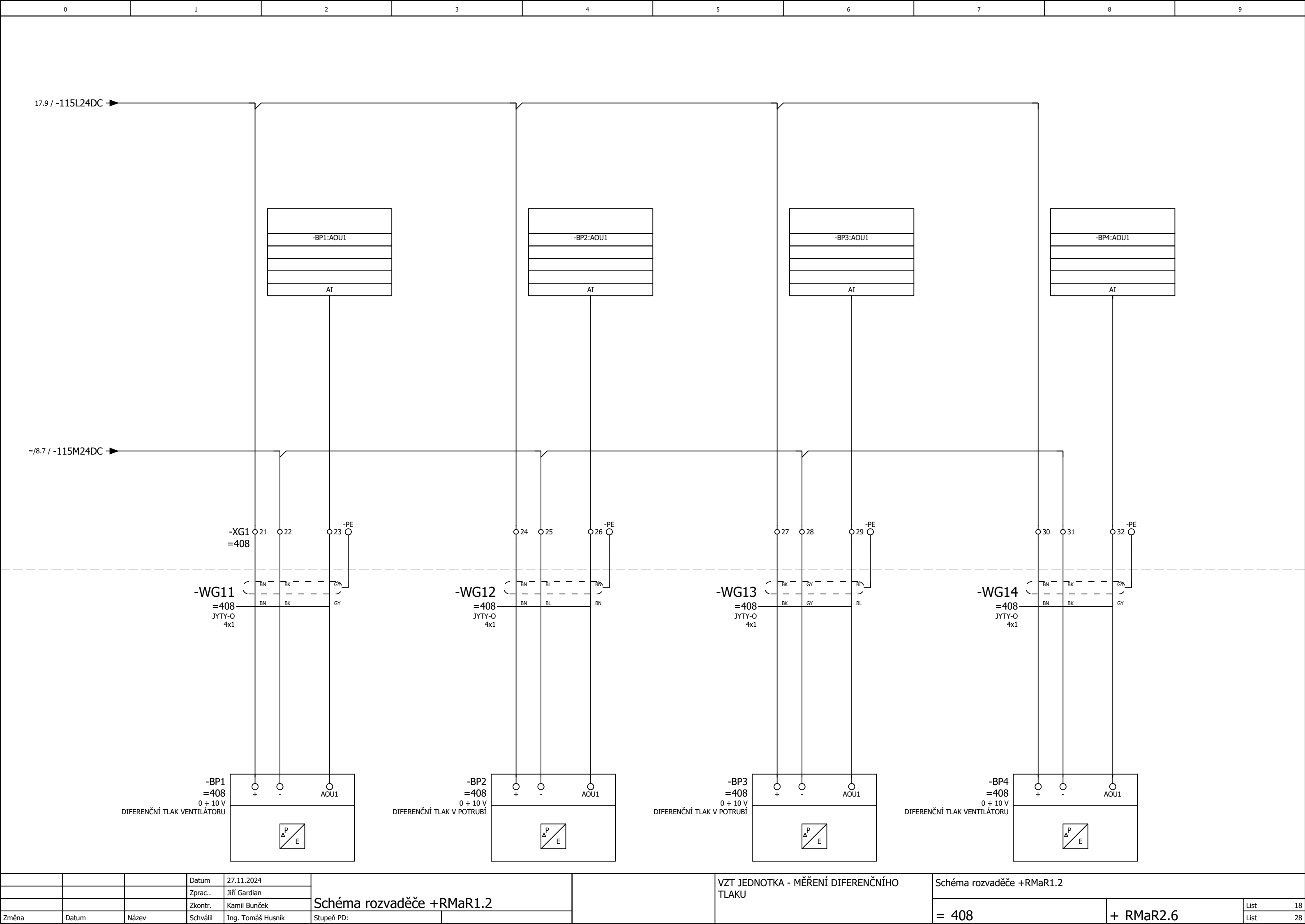
			Datum	27.11.2024	Schéma rozvaděče +RMaR1.2			PLC	Schéma rozvaděče +RMaR1.2			
			Zprac..	Jiří Gardian								List 12
			Zkontr.	Kamil Bunček								List 28
Změna	Datum	Název	Schválil	Ing. Tomáš Husník	Stupeň PD: RDS				=	+ RMaR2.6		

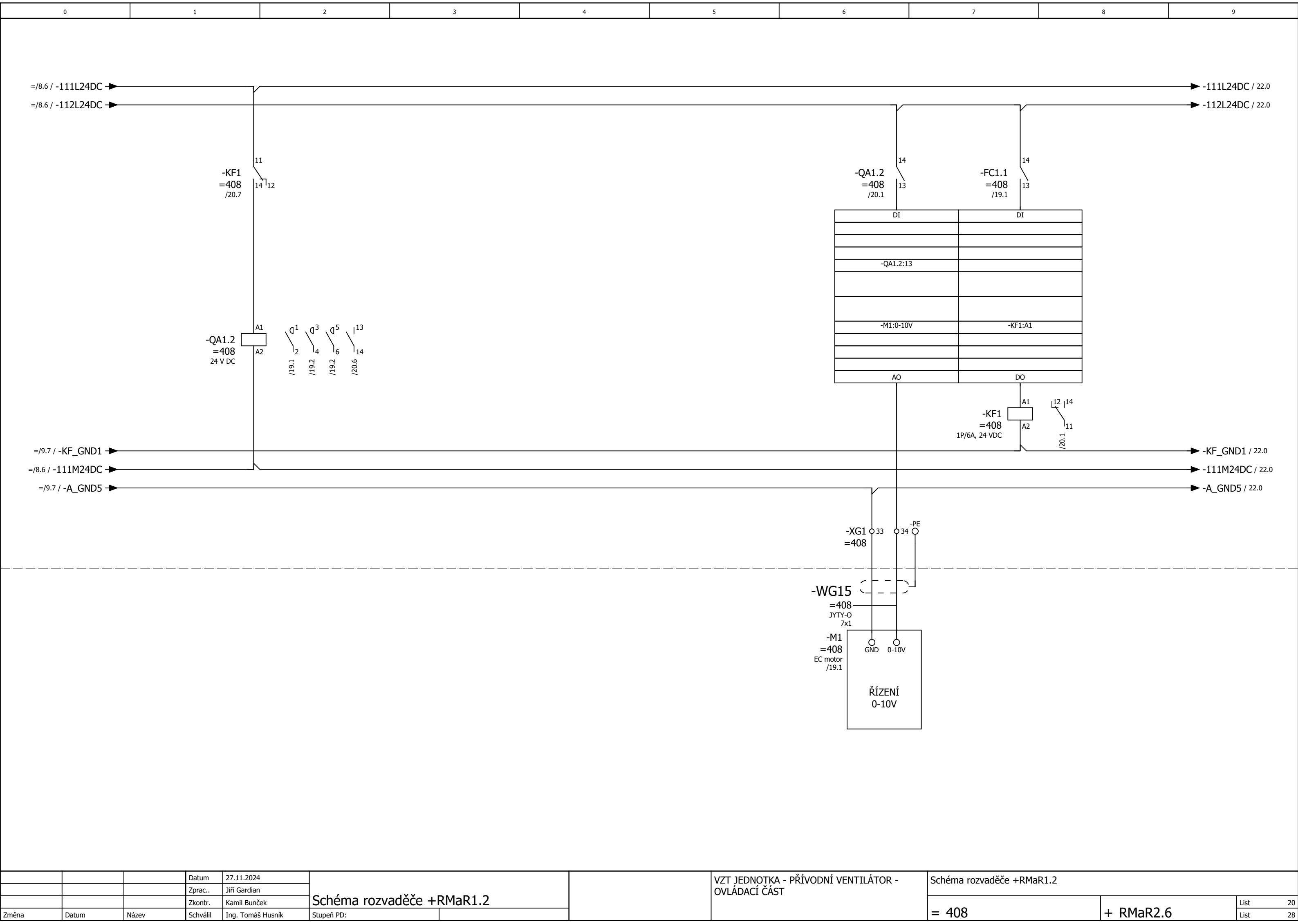




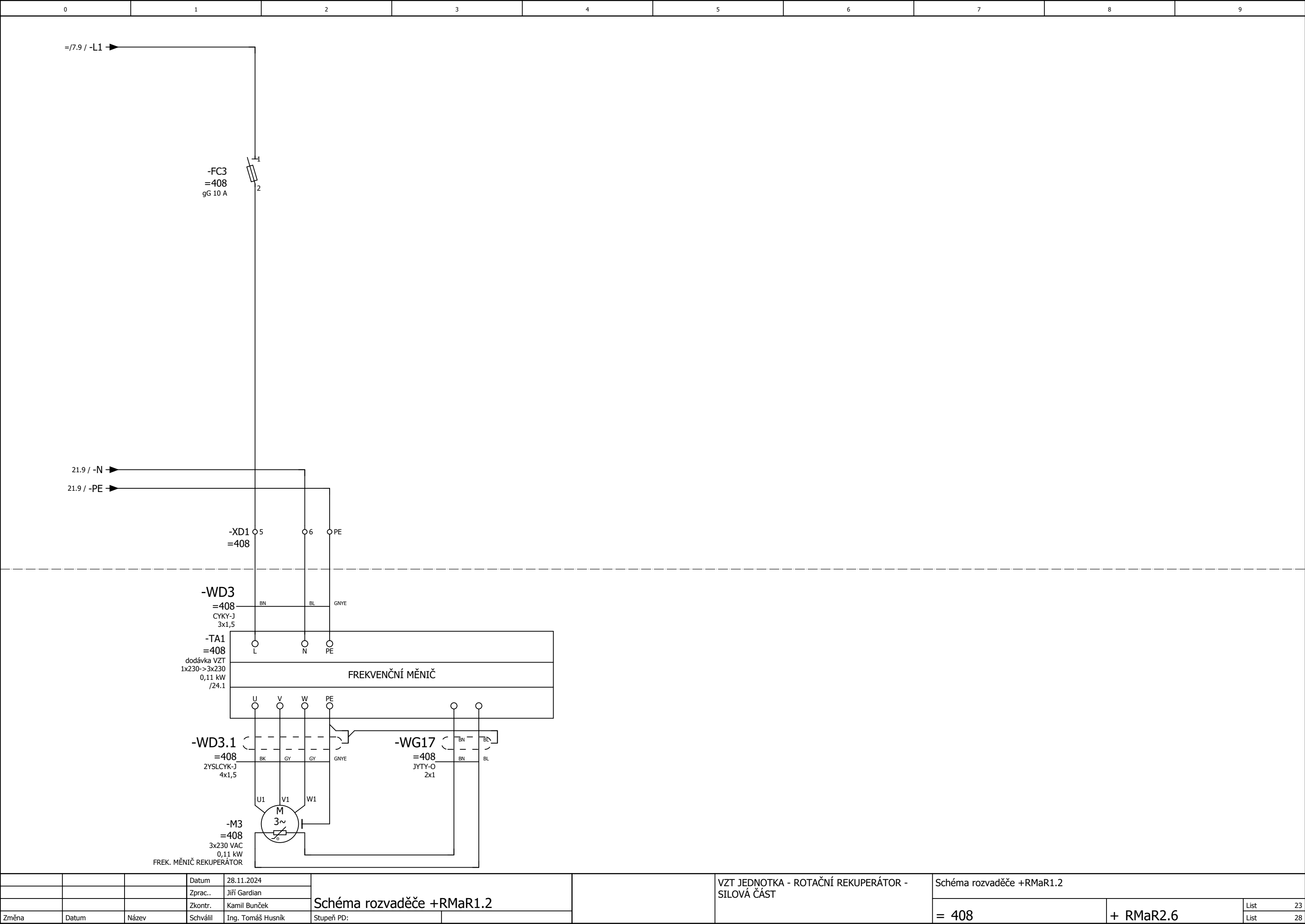


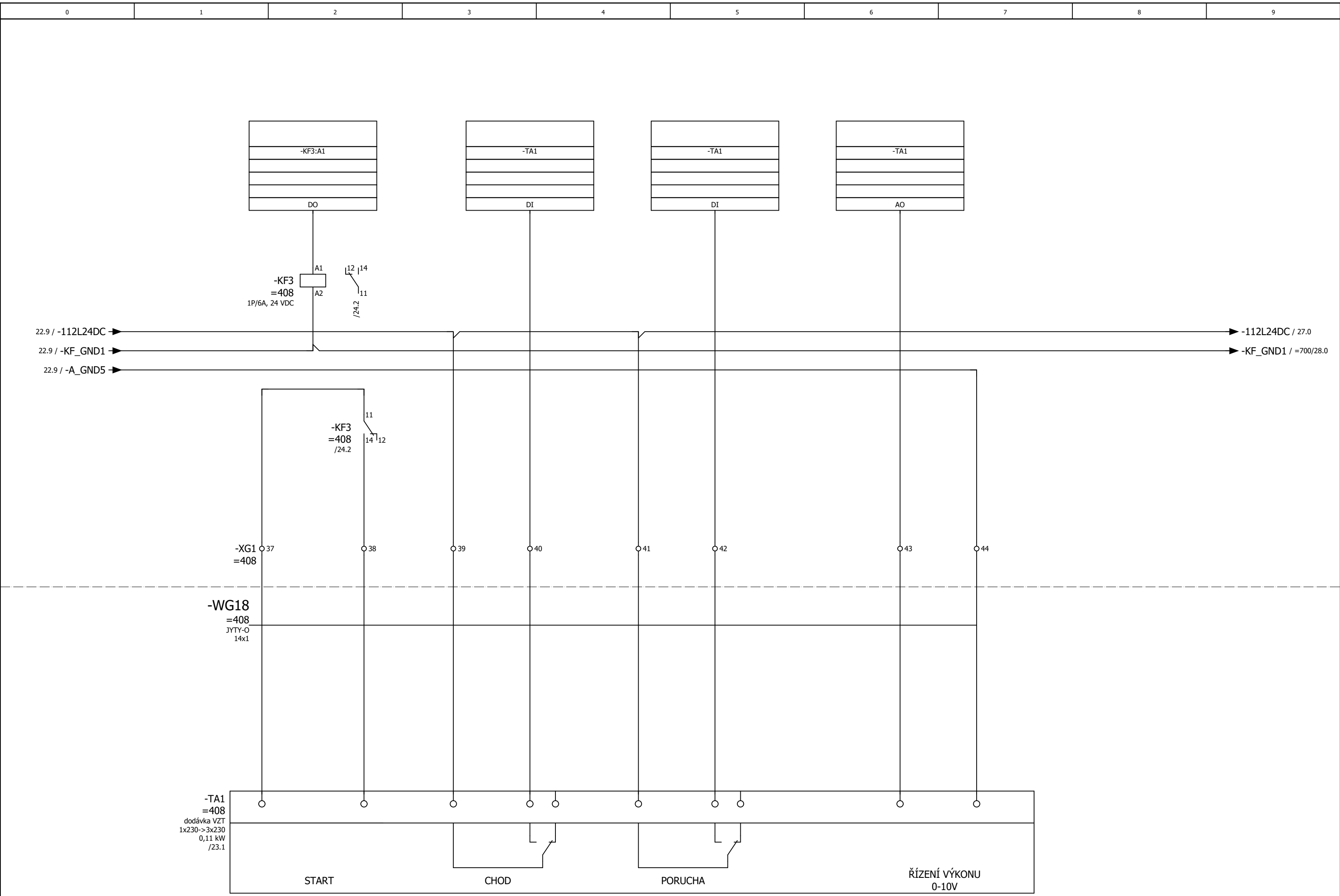
			Datum	27.11.2024	Schéma rozvaděče +RMa1.2		VZT JEDNOTKA - MĚŘENÍ DIFERENČNÍHO TLAKU		Schéma rozvaděče +RMa1.2		
			Zprac..	Jiří Gardian							List 17
			Zkontr.	Kamil Bunčec							List 28
Změna	Datum	Název	Schválil	Ing. Tomáš Husník	Stupeň PD:				= 408	+ RMa2.6	





			Datum	27.11.2024	Schéma rozvaděče +RMa1.2	VZT JEDNOTKA - PŘÍVODNÍ VENTILÁTOR - OVLÁDACÍ ČÁST	Schéma rozvaděče +RMa1.2			
			Zprac..	Jiří Gardian			= 408	+ RMa2.6	List	20
			Zkontr.	Kamil Bunček					List	28
Změna	Datum	Název	Schválil	Ing. Tomáš Husník	Stupeň PD:					





			Datum	28.11.2024	Schéma rozvaděče +RMar1.2		VZT JEDNOTKA - ROTAČNÍ REKUPERÁTOR - OVLÁDACÍ ČÁST	Schéma rozvaděče +RMar1.2			
			Zprac..	Jiří Gardian				= 408	+ RMar2.6	List	24
			Zkontr.	Kamil Bunček						List	28
Změna	Datum	Název	Schválil	Ing. Tomáš Husník	Stupeň PD:						



